

# 旗南分場倉庫屋頂更新工程

委託單位: 行政院農業委員會高雄區農業改良場  
設計監造單位: 城域建築師事務所  
中華民國109年 03月 11號

城域建築師事務所  
City Field Architects & Planners

備註 REMARKS

印章 SEAL

城域建築師事務所  
City Field Architects & Planners

工程名稱 PROJECT

旗南分場倉庫屋頂更新工程

圖名 DRAWING TITLE

封面

核准 APPROVED	日期 DATE 2020/03/11
修改 REVISION	初核 CHECKED
繪圖 DRAWN	設計 DESIGNED
版次 VER.	
張號 SHEET NO. 00 07	圖號 DWG. NO. A1-1

圖面索引表

圖號	張數	內容說明
A0-1		封面
A1-1	1 / 07	索引表, 材料使用表, 位置圖, 全區配置圖, 施工說明
A1-2	2 / 07	A棟 平面圖, 屋頂平面圖
A1-3	3 / 07	B棟 平面圖, 屋頂平面圖
A1-4	4 / 07	C、D棟 平面圖, 屋頂平面圖
A2-1	5 / 07	A棟 各向立面圖
A2-2	6 / 07	B棟 東向立面圖, C棟 西、北向立面圖, D棟 北、東向立面圖
A2-3	7 / 07	複層防火屋頂系統詳圖

材料使用表

項次	材料名稱	使用位置	材料規格(mm)
1	複合式鋼板	屋頂更新	上層鋼板 t=0.6mm, 中層岩棉2''*60K, 下層鋼板 t=0.42mm

施工說明：

- 一．本工程施工說明書、契約條款、圖說、標單等均有同等效力，相互為用，其有載於此用未載於彼者，承攬廠商均應照辦，記載不一致時，則依工程契約規定辦理。
- 二．本工程除規定之供給材料外，其餘全部人工材料、機械、工具設備、運輸、以及一切意外損失等，均由承攬廠商負責辦理。
- 三．承攬廠商負有助其他承攬廠商各種工作之義務，倘有必須穿鑿挖掘，以配合其他承攬廠商各項工作之處，應得監造(設計)單位同意後，立即辦理，事後並依監造(設計)單位指示之方法修補之，承攬廠商或其他承攬廠商之工作，如因此延遲或錯誤，致發生不必要之措施時，則該項穿鑿挖掘及修補費用，皆由延誤方負擔。
- 四．承攬廠商在工地施工時應依照依相關法令及契約等規定切實辦理。
  - 1．施工期間應遵守環保法令，保持場地清潔，否則發生各項罰鍰，均由承攬廠商負責。
  - 2．承攬廠商如未依營造業法，及建築法第六十三條，第六十四條，空氣污染防治法，水污染防治法，廢棄物清理法，以及噪音管制法等，有關規定時及施工不妥經通知改善，延遲未履行時則停止簽發 到期之工程估驗給付款
- 五．在施工中，已運到工地之材料，除不合規定者，應隨時運出外，非經監造(設計)單位之許可，不得再運離工地。
- 六．本工程圖樣尺寸，均係完成後之淨尺寸其有圖樣尺寸不明，或有疑義時，承攬廠商應提釋疑單，不得以比例尺估量或自行解釋施工，如因粗魯任意從事，致與設計原意不符時，應即拆除重做，承攬廠商不得藉口有所要求。
- 七．本工程之施工步驟、方法、工地佈置設備，均須先經監造(設計)單位及本場核定同意辦理，如有中途變更亦應得其同意。
- 八．凡工程施工時所須之詳細結構、線角、裝飾、花色等，詳細圖樣規格得由監造(設計)單位及本場同意後施作，承攬廠商不得藉詞要求加價或延長工期。
- 九．施工期中如發現埋藏物品，須立即報備監造(設計)單位，並照其指示處理，不得任意處置。
- 十．本工程施工後之表面線角、務須平整美觀、不得凹凸歪斜之弊，如有上述弊端，必要時應拆除重作。
- 十一．承包商應到現場瞭解基地現況，並做現況調查及繪測，一切施工仍依現況尺寸為主，如有疏忽，一切責任由承包商負責。
- 十二．一般圖面之高度乃以機關目前現況之完成面為主，承包商應依圖面要求計算表面材之施工厚度，調整完成面以符合設計要求。
- 十三．本工程使用之材料、廠牌及製造公司均須依施工要求，承包商應檢附出廠證明，並符合建築法規之要求。所有材料需為原廠製造之一級新品，不得以次級品或仿冒品矇混。

勞工安全衛生施工規範：

工地需準備產品

1. 個人防護器具：包括安全帽，安全鞋，安全帶，安全索，棉手套或皮手套等。  
承包商應依(營造安全衛生設施標準)及(職業安全衛生設施規則)等相關法規之規定，設置必要之安全衛生設施，並特別注意下列事項：
- (1) 墜落災害防止：開口部分或高處作業裝設護欄或護蓋等設施或架設安全母索配掛安全帶。
  - (2) 20m以下高處作業，宜使用於工作台即可操作之高空工作車或搭設施工架等方式作業，不得以移動式起重機加裝搭乘設備搭載人員作業。
  - (3) 臨時用電設備裝設漏電斷路器，電焊機裝設自動電擊防止裝置，移動電線應予以架高等措施。
  - (4) 鋼構懸臂突出物，斜簷，2m以上未設護籠等保護裝置之垂直固定梯，局限空間，屋頂或施工架組拆，管線維修作業及吊裝台吊運等高處或傾斜面移動，應採用符合CNS14253規定之背負式安全帶及捲揚式防墜器。
  - (5) 進入工作場所之勞工應配戴合格安全帽，工作鞋，防塵口罩等個人防護設備，對切割勞工並應使加載護目鏡，口罩或面罩，搬運勞工應加配保護用手套，廠商需提出勞工安全衛生計畫。



安全帽



安全鞋



手套



安全索



安全帶

120

工程主辦機關名稱 (Title of the Agency)

工程名稱 (Project Name)			
監造單位 (Construction Supervisor)	設計單位 (Designer)		
施工廠商 (Contractor)	工程概要 (Project Description)		
施工期間 (Duration)	民國00年00月00日至00年00月00日 (DD/MM/YYYY~DD/MM/YYYY)		
工地主任或工地負責人 (Site Manager)	電話 (Tel.)	0800-009-609 http://www.pcc.gov.tw	
通報專線 (Complaints & Suggestions)	全民營工專線及網址 (Hot Line and Web site)	0800-009-609 http://www.pcc.gov.tw	
經費來源 (Budgetary Sources)	1. 中央: (千元) (unit: NT\$1,000)	2. 地方: (千元) (unit: NT\$1,000)	
重要公告事項 (Notice)	1. (Yr) (M) (D): 2. (Yr) (M) (D):		

工程告示牌正面圖

單位: cm

城域建築師事務所  
City Field Architects & Planners

備註 REMARKS

簽章 SEAL  
城域建築師事務所  
City Field Architects & Planners

工程名稱 PROJECT  
旗南分場倉庫屋頂更新工程

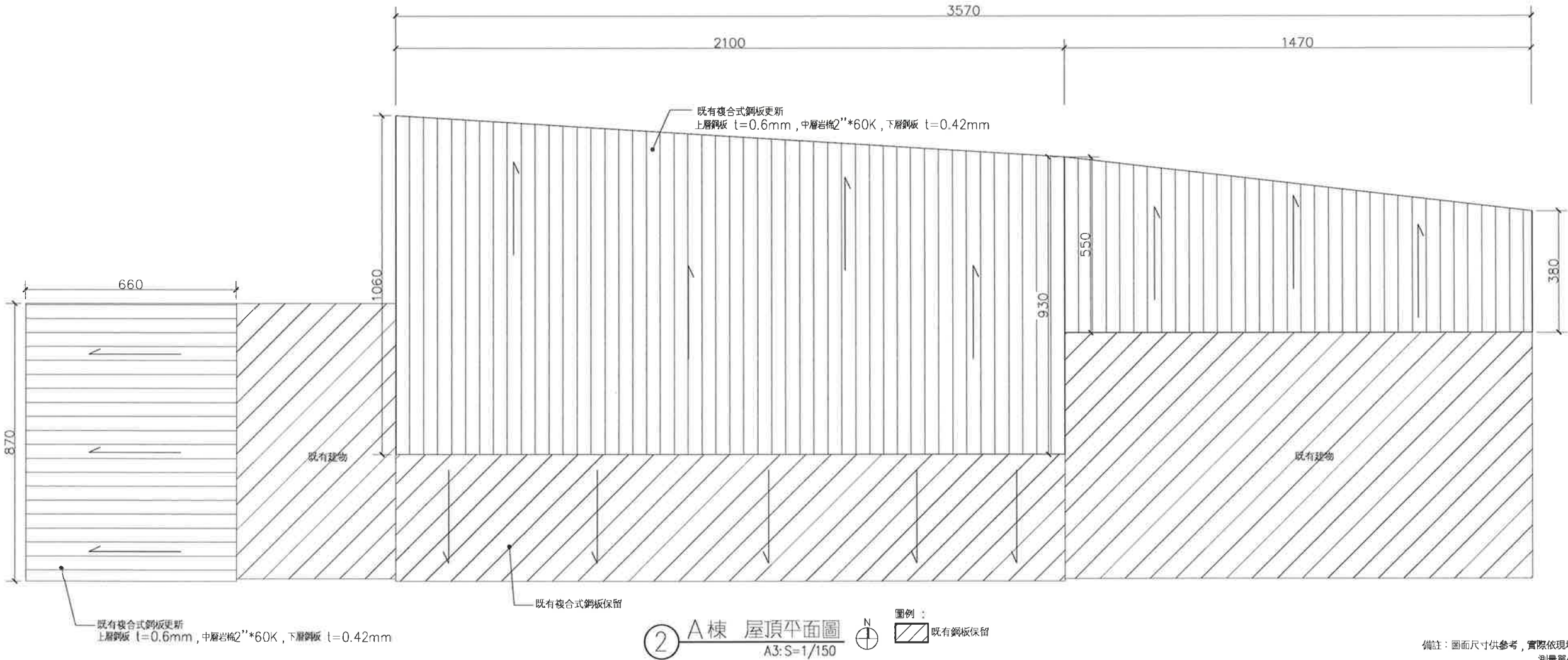
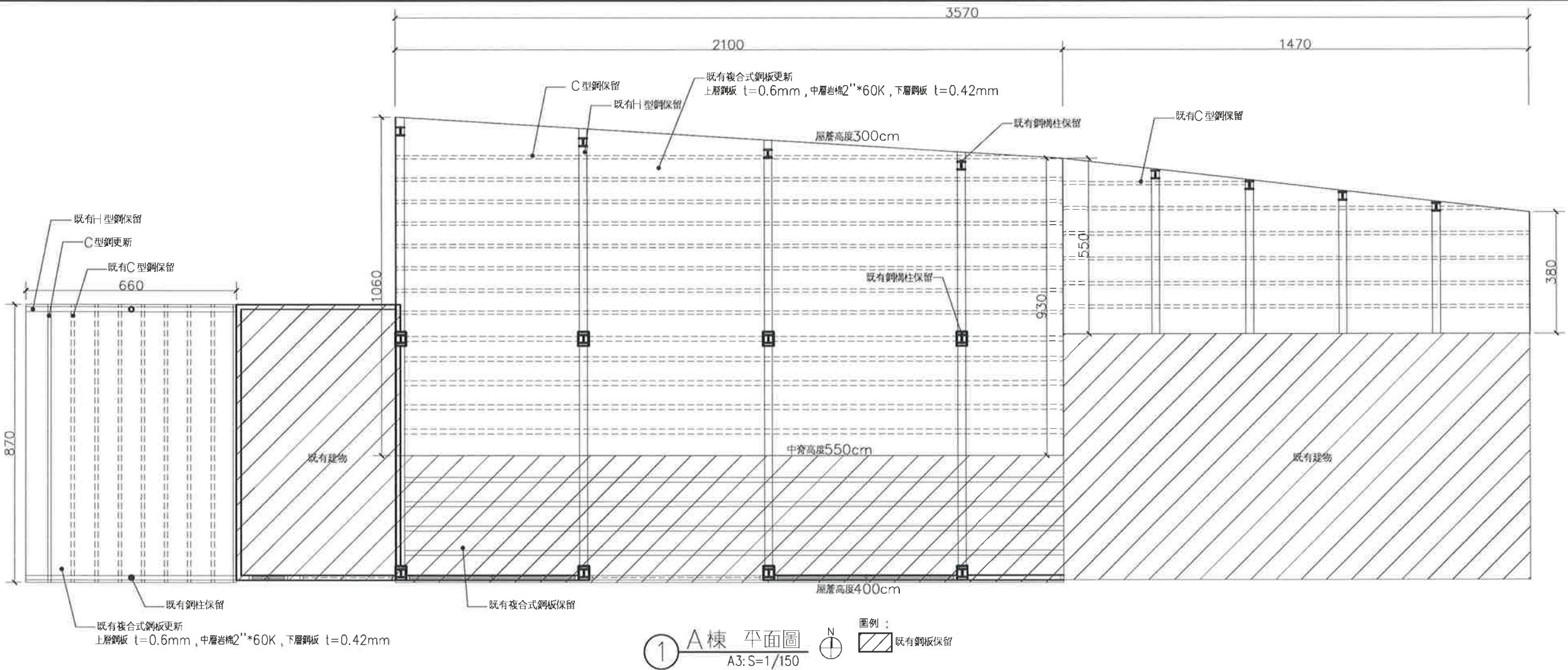
圖名 DRAWING TITLE  
索引表, 材料使用表, 位置圖  
全區配置圖, 施工說明

核准 APPROVED  
日期 DATE 2020/03/11  
校核 CHECKED  
初核 CHECKED  
繪圖 DRAWING  
設計 DESIGNED

版次 VER.  
圖號 SHEET NO. 01 07  
圖號 DRG. NO. A1-1

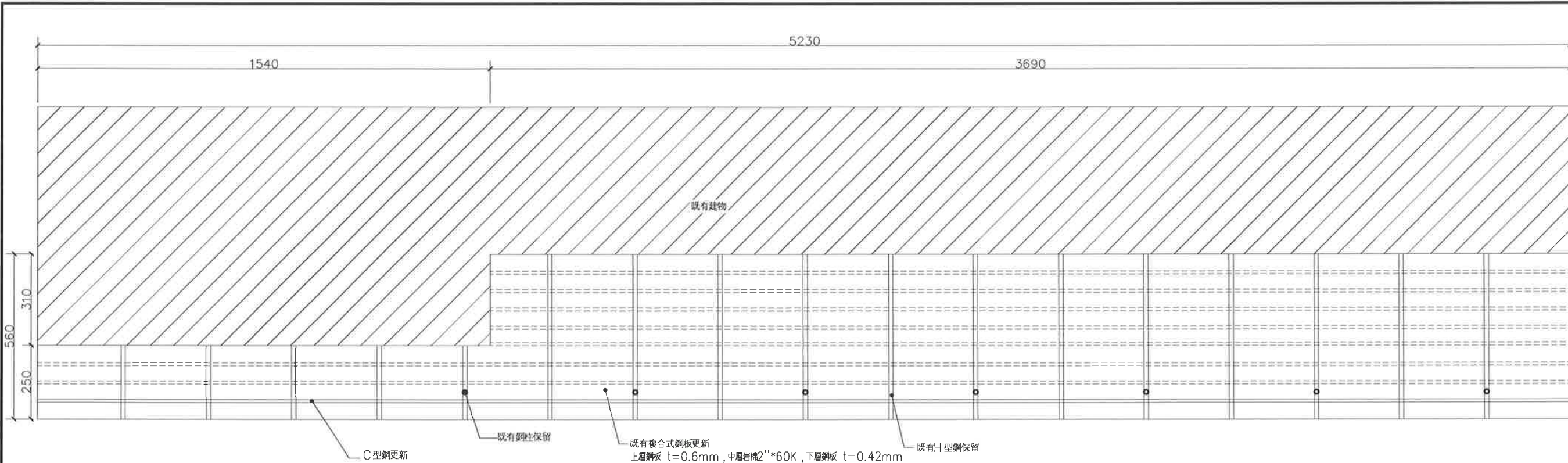
備註：圖面尺寸供參考，實際依現場尺寸為主



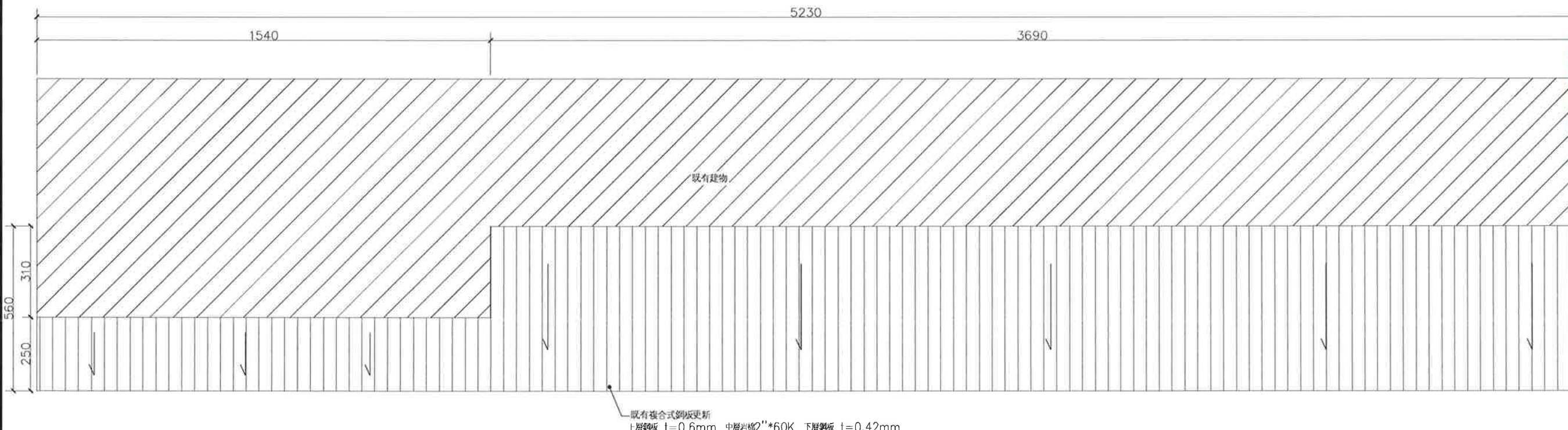


備註：圖面尺寸供參考，實際依現場尺寸為主  
測量單位：cm





① B棟 平面圖  
A3: S=1/150



② B棟 屋頂平面圖  
A3: S=1/150



城域建築師事務所  
City Field Architects & Planners

備註 REMARKS

繪章 SEAL

城域建築師事務所  
City Field Architects & Planners

工程名稱 PROJECT

旗南分場倉庫屋頂更新工程

圖名 DRAWING TITLE

B棟 平面圖, 屋頂平面圖

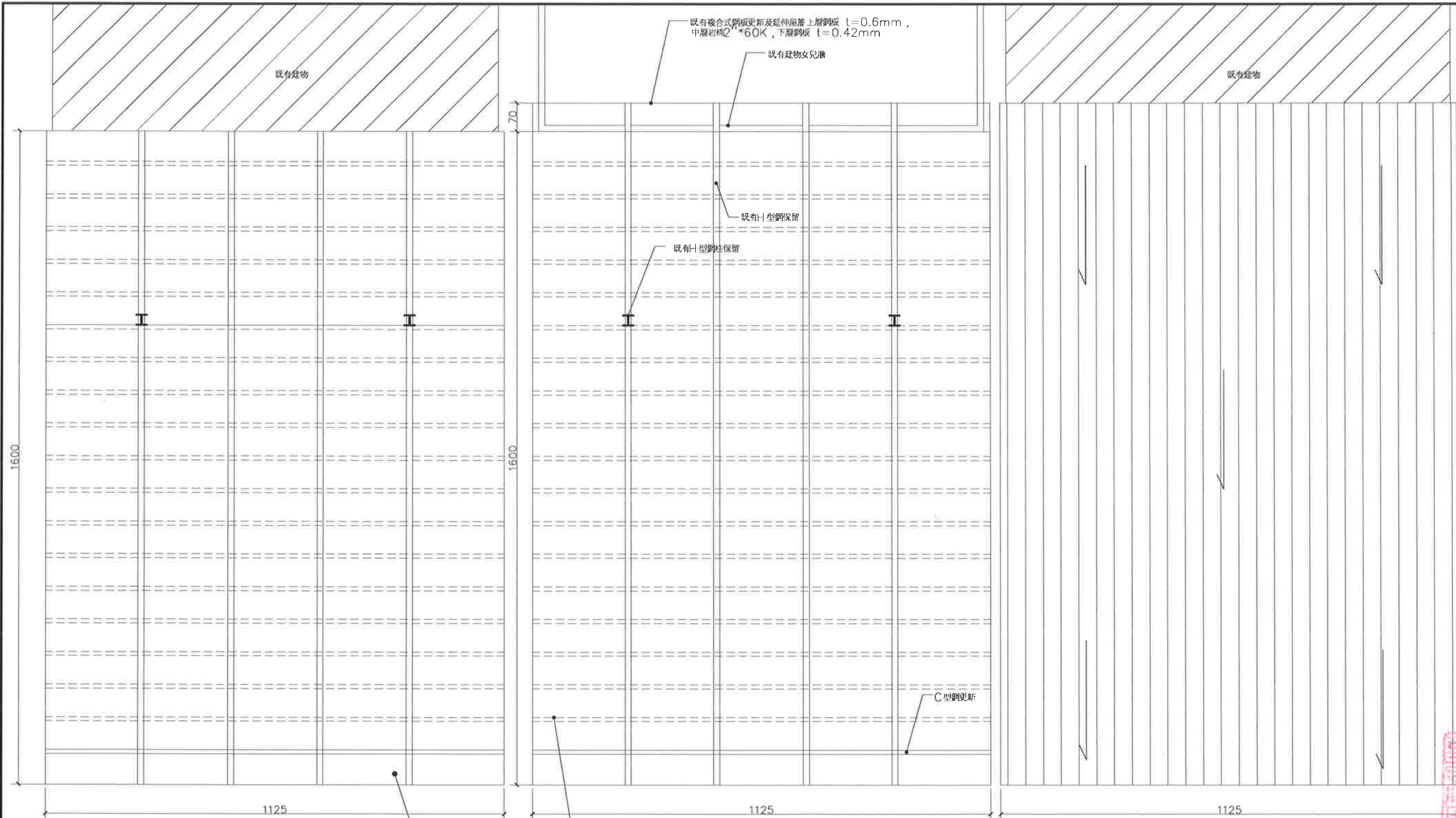
核准 APPROVED	日期 DATE 2020/03/11
審核 CHECKED	初核 CHECKED
繪圖 DRAWN	設計 DESIGNED
版次 VER.	

備註：圖面尺寸供參考，實際依現場尺寸為主  
測量單位：cm

03  
07

圖號  
SHEET NO. A1-3





① C棟 現況平面圖  
A3: S=1/100

既有複合式鋼板更新  
上層鋼板  $t=0.6\text{mm}$ ，  
中層岩棉2''\*60K，下層鋼板  $t=0.42\text{mm}$

② C棟 整修平面圖  
A3: S=1/100

新增複合式鋼板  
上層鋼板  $t=0.6\text{mm}$ ，  
中層岩棉2''\*60K，  
下層鋼板  $t=0.42\text{mm}$

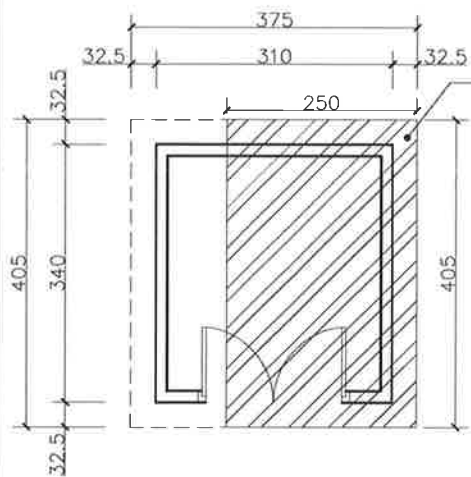
新增 H型鋼(100\*50mm)  
， $t_1=5\text{mm}$ ， $t_2=7\text{mm}$

新增 C型鋼(100\*50mm)  
 $t=2\text{mm}$

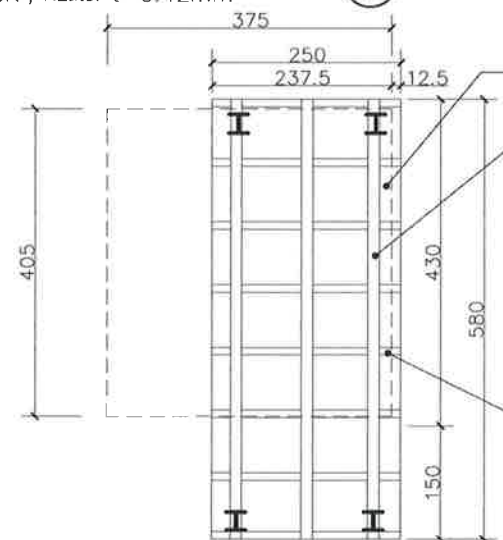
③ C棟 屋頂平面圖  
A3: S=1/100

新增複合式鋼板  
上層鋼板  $t=0.6\text{mm}$ ，  
中層岩棉2''\*60K，  
下層鋼板  $t=0.42\text{mm}$

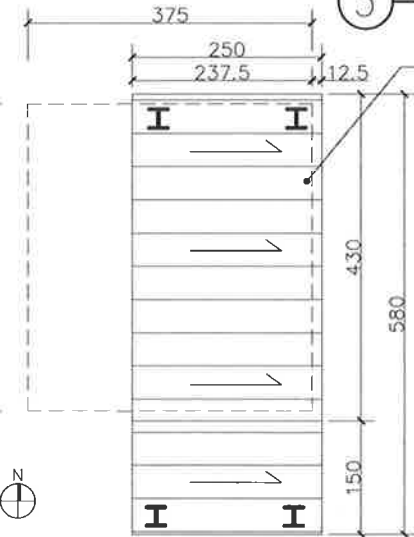
⑤ D棟 屋頂平面圖  
A3: S=1/100



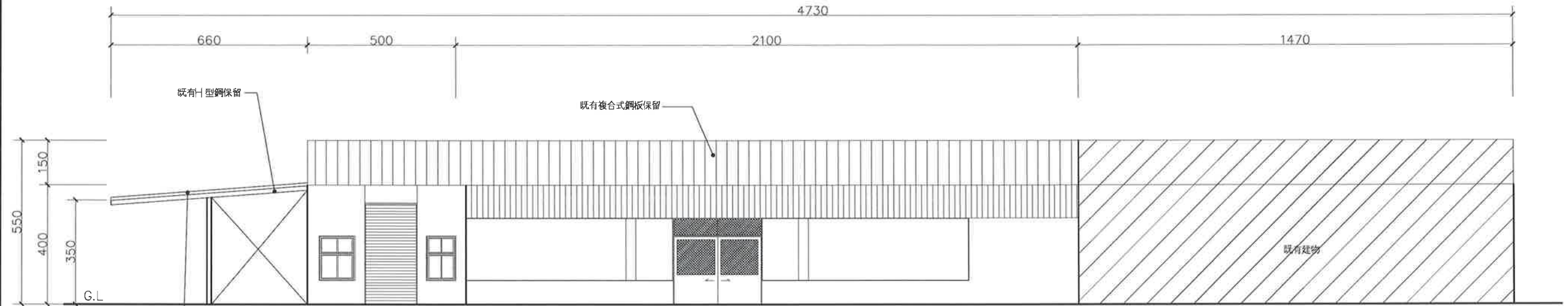
④ D棟 現況平面圖  
A3: S=1/100



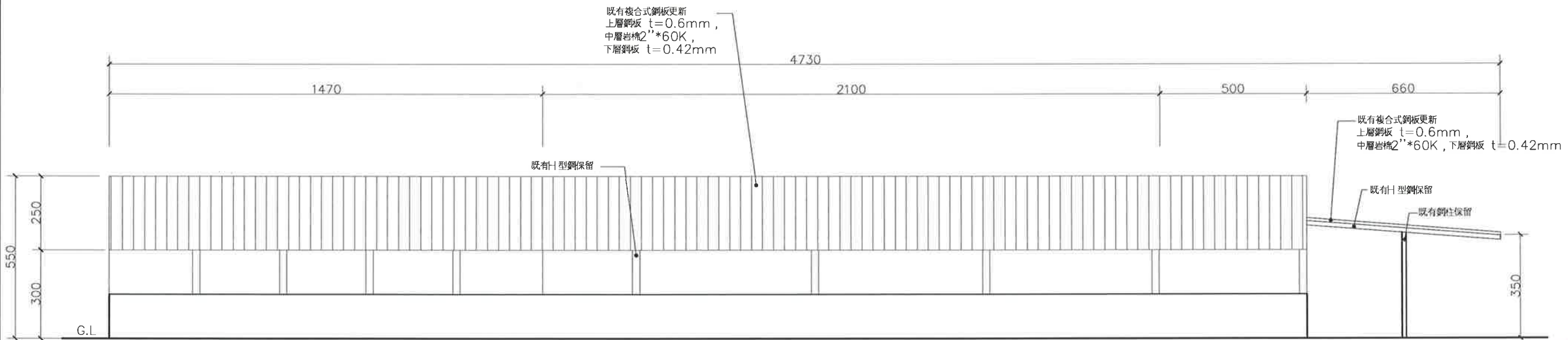
⑤ D棟 整修平面圖  
A3: S=1/100



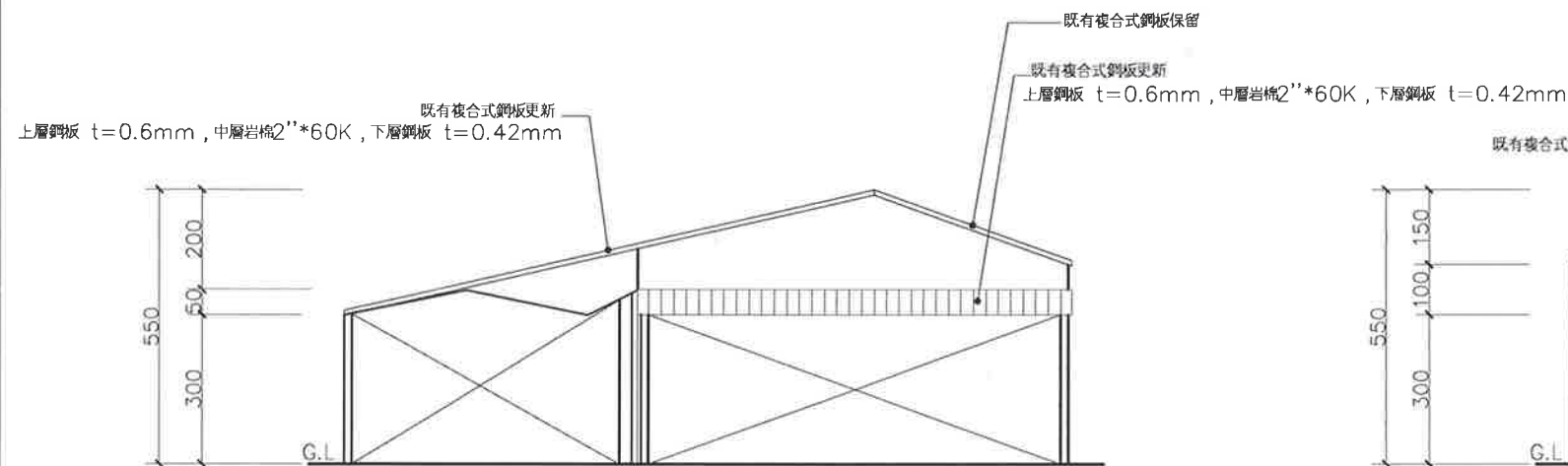
備註：圖面尺寸供參考，實際依現場尺寸為主  
測量單位：cm



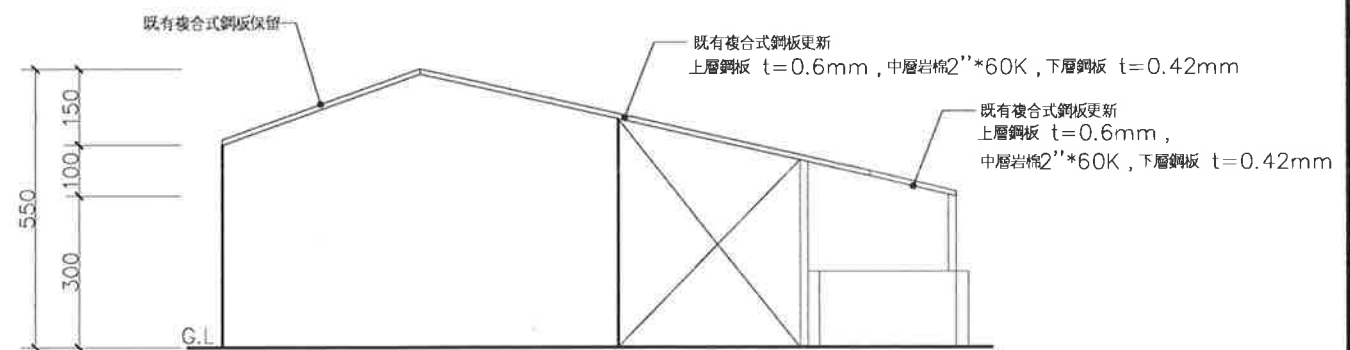
① 南向立面圖  
A3: S=1/150



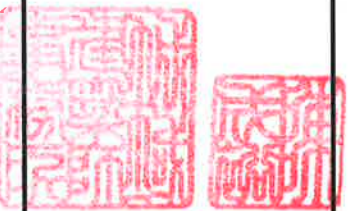
② 北向立面圖  
A3: S=1/150



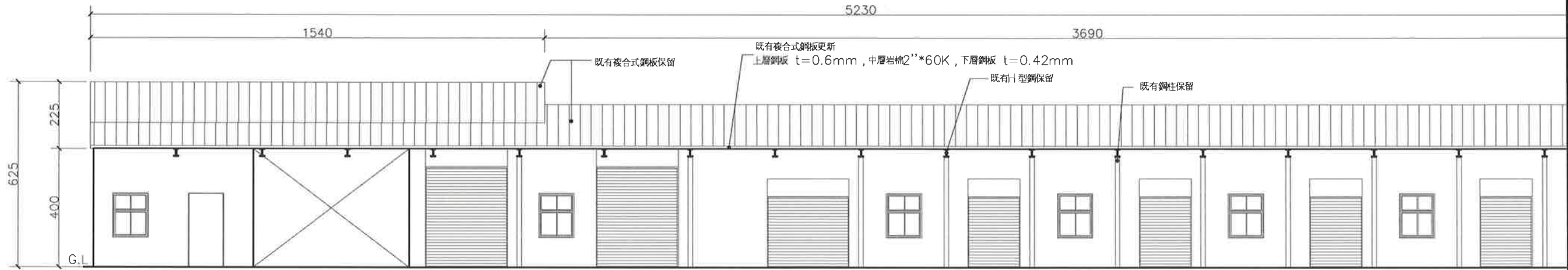
③ 西向立面圖  
A3: S=1/150



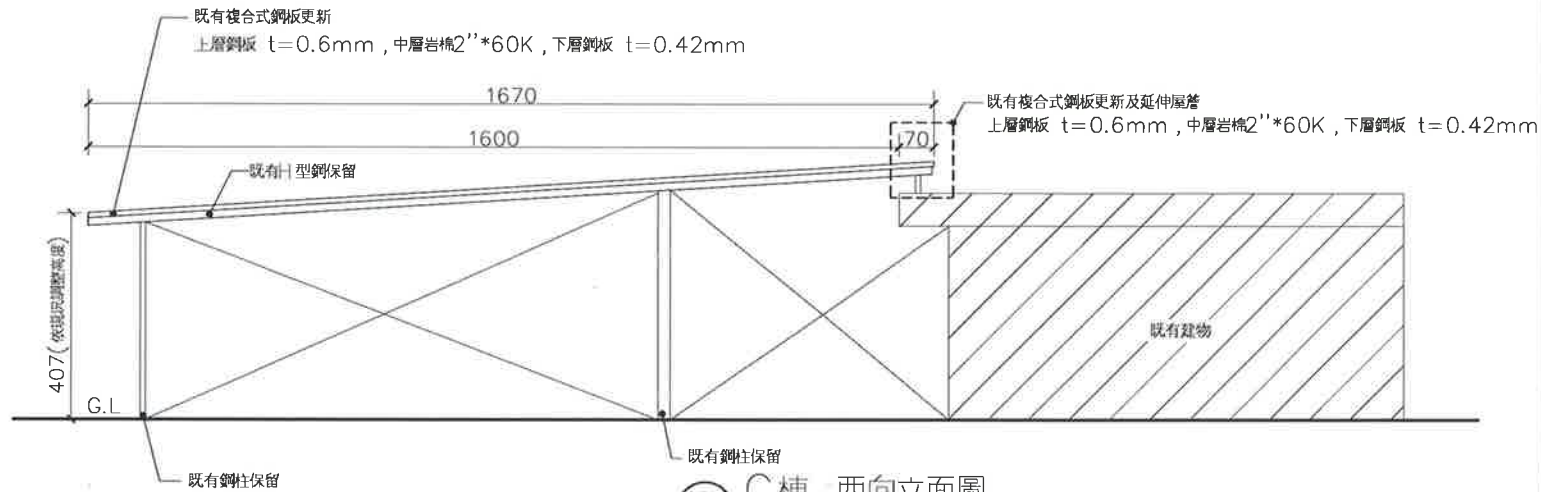
④ 東向立面圖  
A3: S=1/150



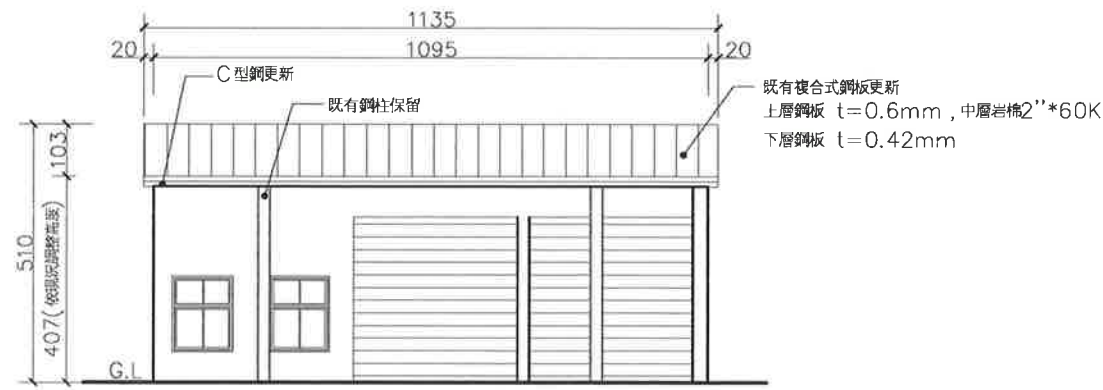




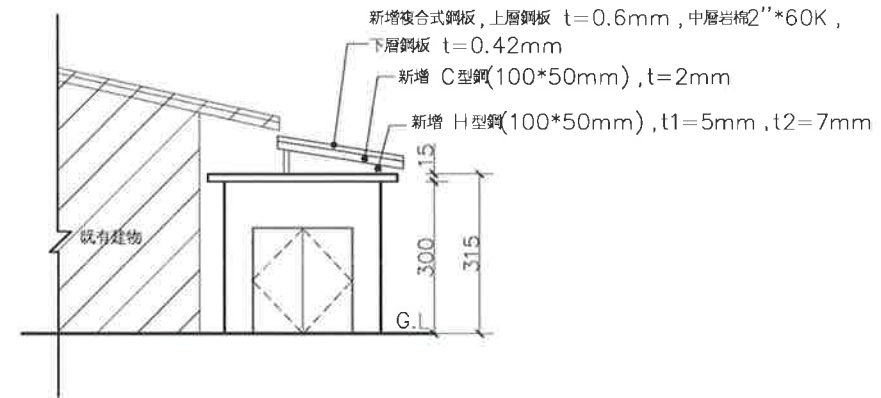
① B棟 東向立面圖  
A3: S=1/150



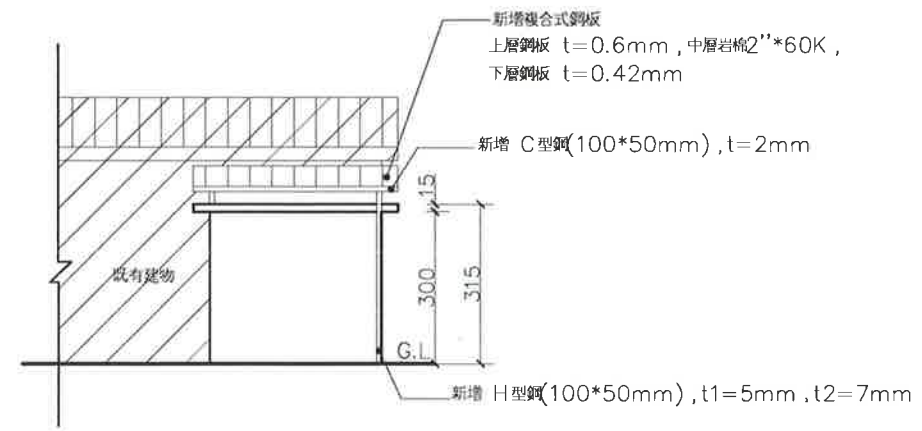
② C棟 西向立面圖  
A3: S=1/150



③ C棟 北向立面圖  
A3: S=1/150



④ D棟 北向立面圖  
A3: S=1/150

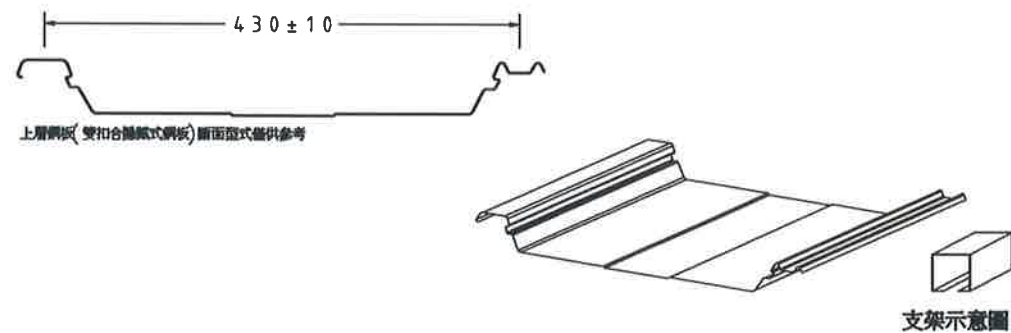


⑤ D棟 東向立面圖  
A3: S=1/150

備註：圖面尺寸供參考，實際依現場尺寸為主  
測量單位：cm



一、上層鋼板：



- 1、上層鋼板厚度：基材厚度0.55mm，總厚度0.6mm（含烤漆，正負公差依CNS標準）。  
2、鋼板材質：符合CNS15237，鍍鋅層符合CNS1247之規定。

3、烤漆需符合CNS10804之規定。

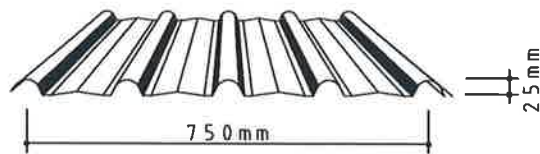
- (A) 正面烤漆：  
面漆 20um 高耐候矽化氟素烤漆  
底漆 5um 聚脂變性聚硫膠環氧樹脂

- (B) 背面烤漆：  
面漆 5um 聚脂樹脂 PE 烤漆（商業標稱）。  
底漆 5um 環氧樹脂或聚脂樹脂。

二、防火隔件及防火岩棉

1. 防火岩棉須符合2" (50mm) × 60K (密度)  
2. 方型防火固定隔件材質符合CNS 1247 之規定。

三、下層鋼板：（可沖孔）



- 1、下層鋼板厚度：基材厚度0.376mm總厚度0.42（含烤漆，正負公差依CNS標準）。  
2、鋼板材質：符合CNS15237，鍍鋅層符合CNS1247之規定。  
3、烤漆需符合CNS 15299 或CNS10804 之規定。

- (A) 正面烤漆：  
面漆 10um PE 烤漆（商業標稱）。  
底漆 5um 環氧樹脂或聚脂樹脂。

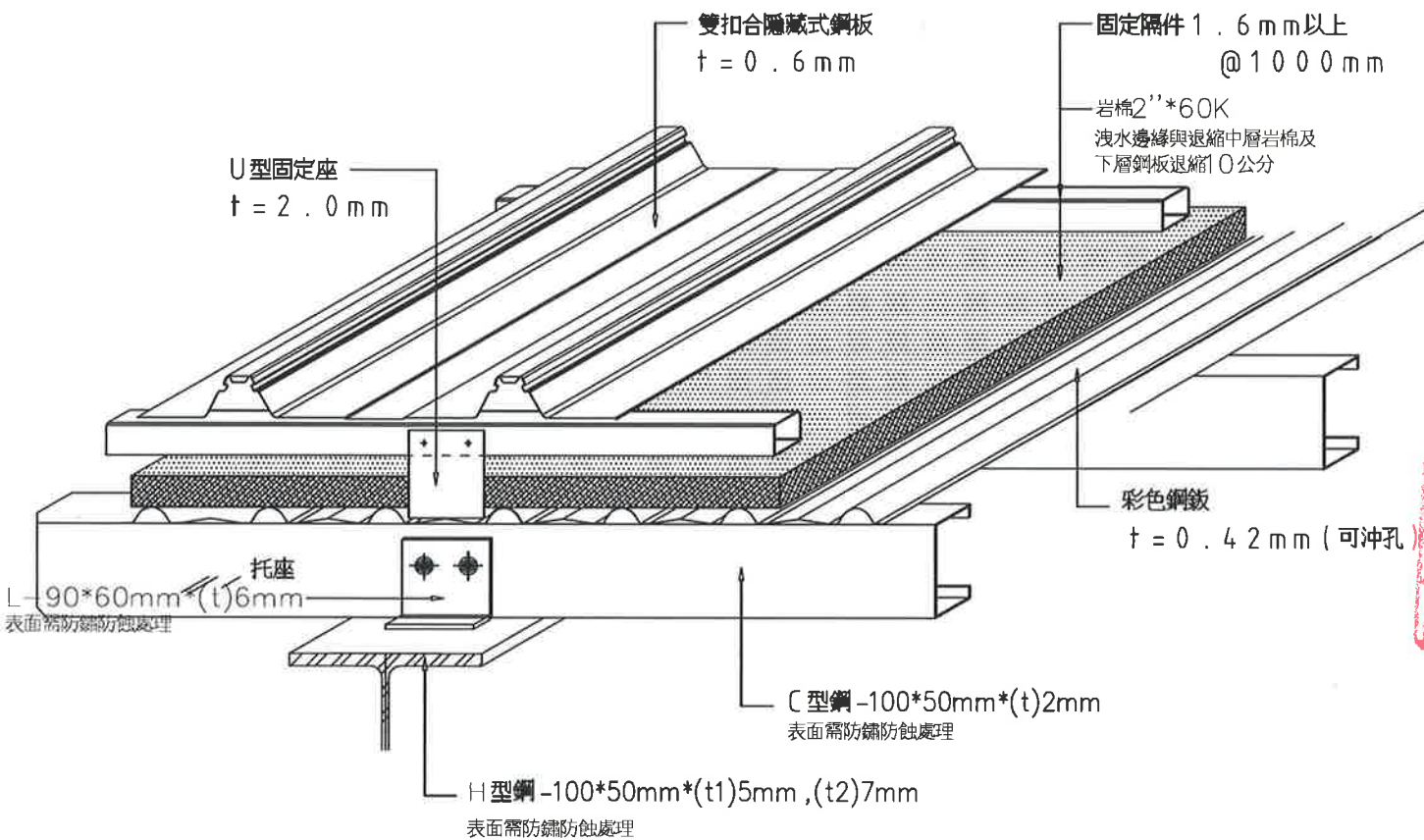
- (B) 背面烤漆：  
面漆 5um PE 烤漆（商業標稱）。  
底漆 3um 環氧樹脂或聚脂樹脂。

四、送審資料（材料來源）：

- (1) 上、下層烤漆鋼板材質證明一份。  
(2) 耐衝擊性應符合CNS 10757之規定  
耐腐蝕性應符合CNS 8886之規定  
耐熱性應符合CNS 10757之規定  
耐光性應符合CNS 11367之規定  
鋼板鍍鋅，鍍鋅層處理之密著性應符合CNS 10757、JIS R4301或DIN 51155之規定  
(3) 屋頂系統載重測試報告須符合CNS 8182 A2124  
(4) 屋頂系統需符合綠建材屋頂防火30分鐘之規定。  
符合BS 476或ASTM E84 之規定。  
(5) 屋頂系統需符合建築技術規則隔熱性能依CNS或ASTM C518之規定  
(6) 承做之製造廠家，於進場施工前，需提上述相關資料送審，如為同等功能系統須提送相關構件分析並優於原設計，俟建築師廠驗核可後，方可進場施工。  
(7) H型鋼及C型鋼的材質處理及檢附材質，出廠證明

五、完工後證明文件：

- (1) 烤漆鋼板出廠證明，輻射線檢驗報告。



1 複合式防火屋頂系統詳圖

城域建築師事務所  
City Field Architects & Planners

備註 REMARKS

簽章 SEAL  
城域建築師事務所  
City Field Architects & Planners

工程名稱 PROJECT  
旗南分場倉庫屋頂更新工程

圖名 DRAWING TITLE

複層防火屋頂系統詳圖

核准 APPROVED	日期 DATE 2020/03/11
複核 RECHECKED	初核 CHECKED
繪圖 DRAWN	設計 DESIGNED
版次 VER.	

張號 SHEET NO. 07	圖號 DWS. NO. A2-3
--------------------	---------------------

備註：圖面尺寸供參考，實際依現場尺寸為主